



ahrenberg



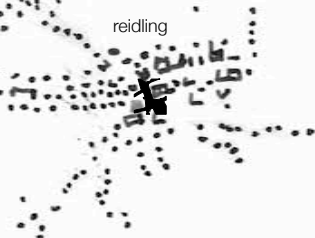
thallern



sitzenberg



reidling



baumgarten



eggendorf



hasendorf





### sieben dörfer ein platz

netzwerk

ahrenberg baumgarten eggendorf hasendorf reidling  
sitzenberg thallern

die katastralgemeinden ahrenberg, baumgarten, eggendorf  
und thallern, sowie die ehemaligen gemeinden sitzenberg,  
reidling und hasendorf wurden im jahr 1970 zur  
großgemeinde sitzenberg - reidling verschmolzen.

dieses charakteristikum des ortes ist für uns basis für das  
konzept des masterplans leopold figl platz *sir - sieben dörfer  
ein platz*.

die sich durch diese siebenfache dorfgemeinschaft bildende  
originalität ist wesentlich. in sitzenberg - reidling versammeln  
sich unter beibehaltung der jeweiligen eigenständigkeit eine  
siebenschaft von dörfern zu einer gemeinsamen identität.  
diese siebenfache oder siebenschichtige identität ist basis für  
die herangehensweise der entwicklung des masterplanes für  
einen zentralen platz dieser sieben dörfer: dem leopold figl  
platz. im konzept des masterplanes *sir - sieben dörfer ein  
platz*, greifen wir die damit verbundenen potentiale auf um  
möglichkeiten der stärkung dieser vernetzung aufzuzeigen.

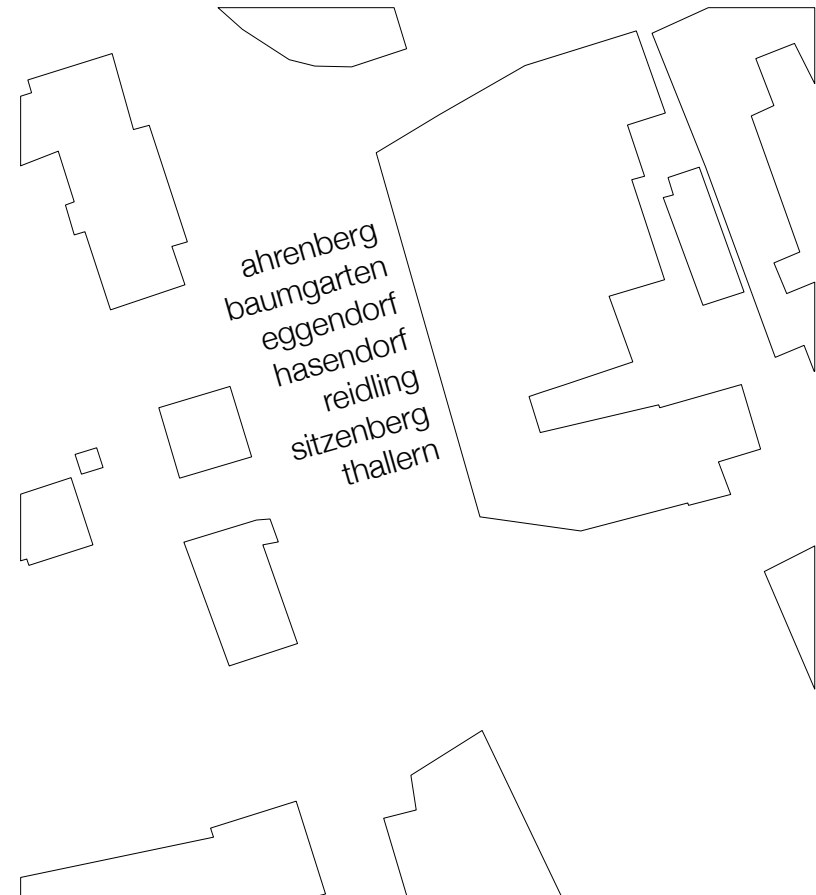


knoten

leopold figl platz  
*reidlingbach* / bärndorfer graben  
martin exinger zeile  
mausoleum am kirchenberg  
und deren ränder

die aus sieben dörfern bestehende gemeinde sitzenberg -  
reidling findet in sitzenberg und reidling eine konzentration  
bezüglich ihres zentrums. wobei sitzenberg als zentrum für  
sport, erholung und freizeit steht und der administrative,  
bildungsmäßige, kulturelle, soziale und wirtschaftliche  
schwerpunkt sowie das geistliche zentrum seine verdichtung  
am leopold figl platz findet.

im kern ist dieser sachverhalt prall gefüllt mit der erkenntnis  
den platz eines dorfes mit seiner siebenfachen intensität zu  
beleben.





potenzial sieben dörfer / direktvermarkter



● hofladen moser

● franz kiesel



● höhere bundeslehranstalt



● leopold berger / eier

● familien keiblinger / wein / eier



● familien figl / kartoffel / wein / traubensaft / eier / kraut

● imkerei schäffel / honig

● schlossteichkarpfen

● harolds hofladen

● anton klingenbrunner

● eierhof pfiel

● karl harold



### sieben dörfer ein markt

netzwerk

ahrenberg baumgarten eggendorf hasendorf reidling  
sitzenberg thalern

*die landwirtschaftlichen betriebe der gemeinde prägen nach  
wie vor das erscheinungsbild der einzelnen*

*katastralgemeinden durch den ackerbau und die tierhaltung.*  
\*wasserentwicklungsplan sitzenberg reidling 2008

78 landwirtschaftliche betriebe bewirtschaften 55,70% der  
gemeinde sitzenberg - reidling, also der überwiegende teil  
der gesamtfläche.

das ist gut für die biodiversität, also die biologische vielfalt,  
zeigt sich aber auch in der formulierung des landschafts-  
bildes.

ein weiterer positiver aspekt der landwirtschaftlichen nutzung  
ist in der tradition der *ab hof*verkäufe ablesbar und sollte  
weiter ausgebaut werden: die direktvermarktung  
landwirtschaftlicher produkte sehen wir als potential zur  
stärkung des leopold figl platzes als nahversorgerzentrum.

ein weiteres potential liegt in den produkten aus der region,  
wie zum beispiel das *tullnerfelder schwein* oder der  
*traisentaler fruchtsaft*.



knoten

leopold figl platz und seine ränder

wir initiieren einen periodischen (wöchentlichen) bauernmarkt  
am leopold figl platz.

das wöchentliche zusammenkommen soll das  
selbstverständnis der bevölkerung und der landwirte für die  
angebotenen heimischen produkte verbessern.

klarerweise kann ich jeden tag meine frischen eier bei  
meinem bauern erwerben, aber der markt bietet als  
vernetzendes instrument die möglichkeit es auch zu tun.  
somit werden hemmschwellen abgebaut der erwerb von  
landwirtschaftlich produzierten lebensmitteln aus der eigenen  
gemeinde gefördert und was wöchentlich am bauernmarkt  
seinen ausgangspunkt gefunden hat, kann sich beim *ab hof*  
verkauf die ganze woche lang fortsetzen.

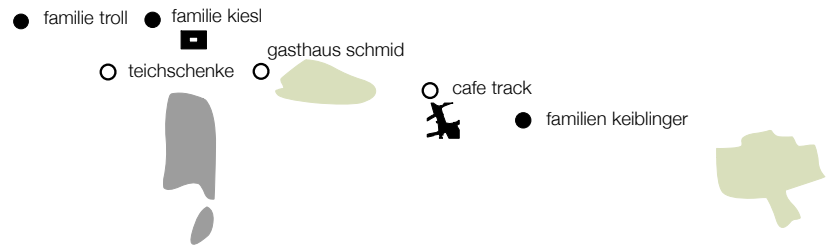
wir sehen eine derartige entwicklung als verbesserung,  
schafft sie doch synergien zu den bereits bestehenden  
betrieben der nahversorgung am leopold figl platz.





potenzial sieben dörfer / heurige





● familie feiertag

● familie willach

● familie bauer  
● familie jilch  
● familie häusler



**von hier aus zum wein**

netzwerk

ahrenberger kellergerasse eichberger kellergerasse  
ahrenberg baumgarten eggendorf hasendorf reidling  
sitzenberg thallern

*in fast allen katastralgemeinden sitzenberg reidlings wird  
weinbau betrieben, welcher in unserer gemeinde eine große  
bedeutung hat. die ahrenberger kellergerasse bildet mit der  
eichberger kellergerasse die längste ganzjährig bewirtschaftete  
kellergerasse unseres landes*

\*wasserentwicklungsplan sitzenberg reidling 2008

auf 70ha wird weinbau betrieben, das sind 3% der  
gemeindefläche



knoten

leopold figl platz  
*reidlingbach* / bärndorfer graben  
martin exinger zeile  
mausoleum am kirchenberg  
und deren ränder

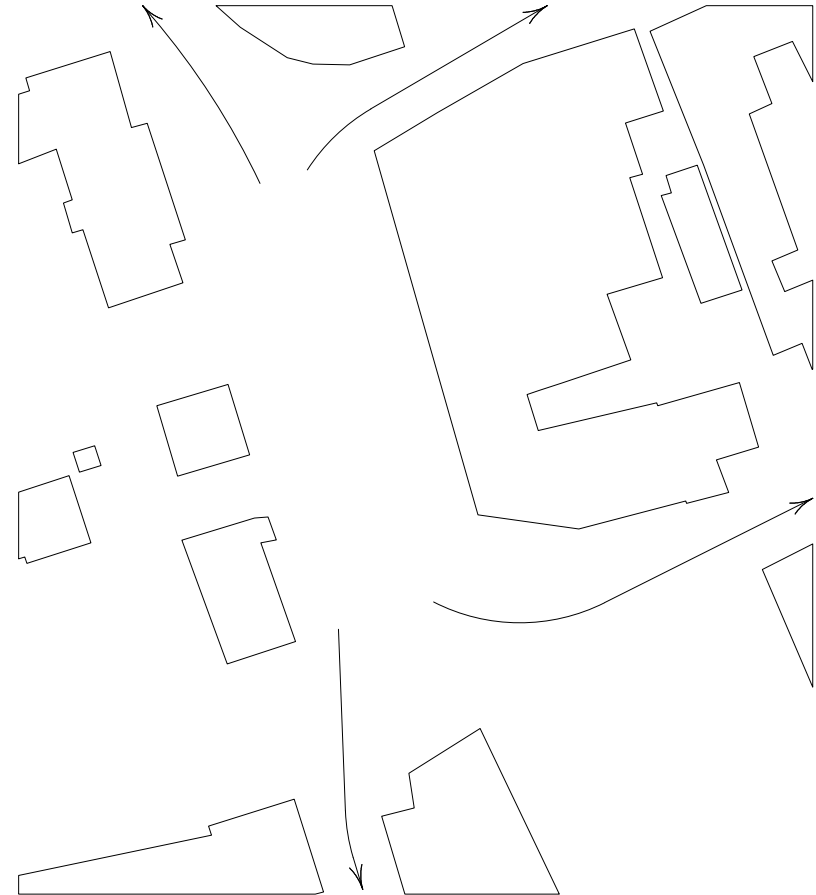
**von hier aus zum wein**

es geht uns in diesem zusammenhang um die verortung der  
weinbauern mit ihren heurigen am leopold figl platz, zur  
besseren wahrnehmung durch einbindung in ein neu zu  
schaffendes, grafisches leitbild der gemeinde.

hier verändert sich die funktion des leopold figl platzes vom  
fokussierenden zentrum zur drehzscheibe, zum informativen  
katalysator der sieben dörfer.

**ausg'steckt is am bauernmarkt**

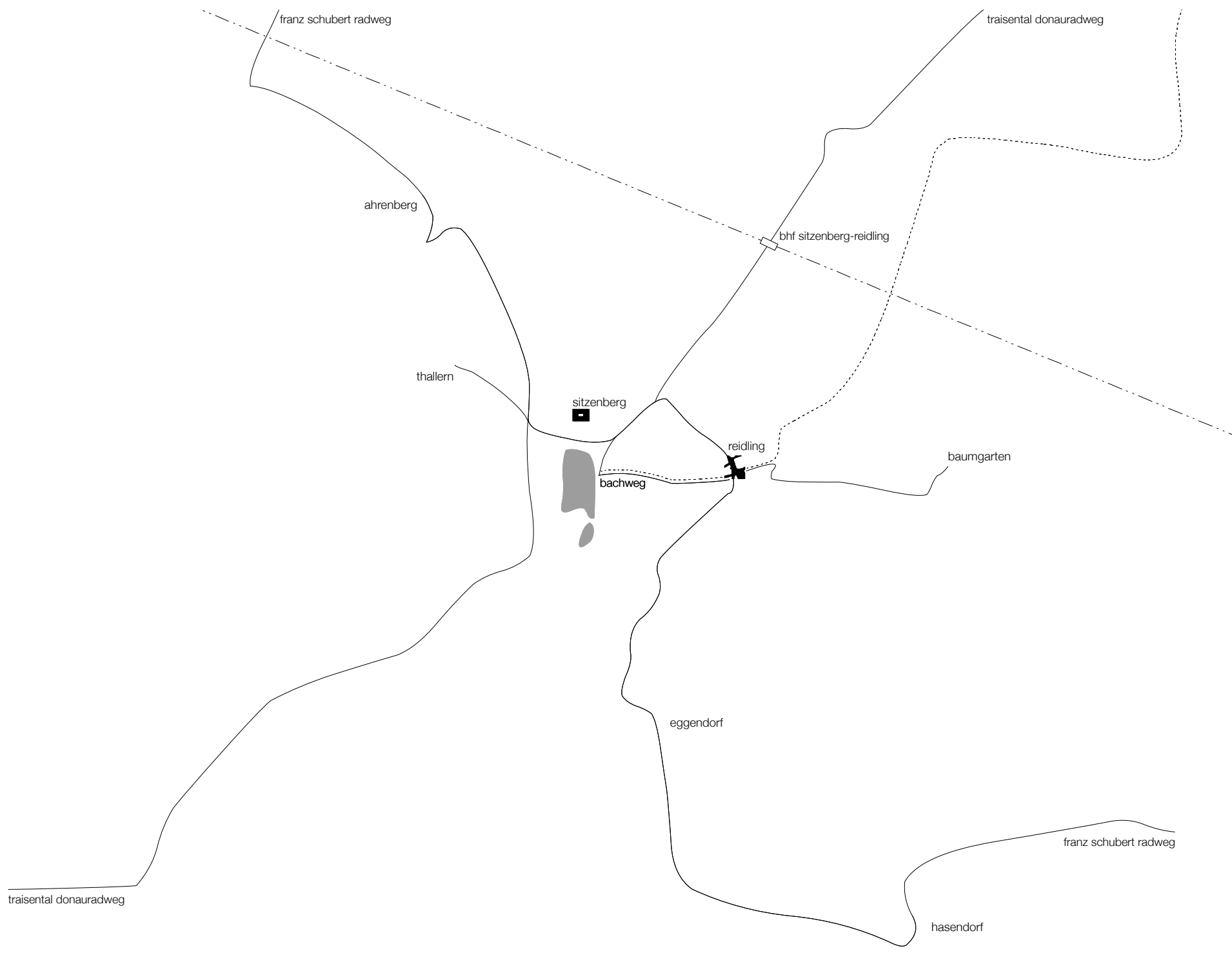
in synergie zum bauernmarkt initiieren wir einen heurigen  
während des bauernmarktes, der von den weinbauern der  
gemeinde abwechselnd ausgesteckt wird.





potenzial radwege





franz schubert radweg

traisental donauradweg

ahrenberg

bhf sitzenberg-reidling

thallern

sitzenberg

reidling

baumgarten

bachweg

eggendorf

franz schubert radweg

traisental donauradweg

hasendorf



**potenzial radwege  
netzwerk**

franz schubert radweg traisental donauradweg  
ahrenberg baumgarten eggendorf hasendorf reidling  
sitzenberg thallern

durch sitzenberg-reidling führen der *franz schubert radweg*  
und der *traisental donauradweg*.

wobei sitzenberg am *traisental donauradweg* liegt und  
ahrenberg reidling eggendorf und hasendorf am *franz  
schubert radweg*.

der *franz schubert radweg* führt direkt über den leopold figl  
platz.

über den *traisental donauradweg* erreicht man auch den  
bahnhof sitzenberg - reidling.

***sieben dörfer radwegenetz***

die dörfer baumgarten und thallern können durch als radweg  
angelegte kurze teilstücke ans *sieben dörfer radwegenetz*  
angeküpft werden.



**knoten**

leopold figl platz  
*reidlingbach* / bärndorfer graben  
*bachweg*  
und deren ränder

***bachweg***

wir nutzen teile der entlang des renaturierten reidlingbaches  
bereits verlaufenden feldwege und vervollständigen diese zu  
einer neuen rad- und fußwegverbindung, dem *bachweg*.

**verknüpfung der radrouten**

damit verbinden wir den *franz schubert radweg* entlang des  
*reidlingbaches* mit dem *traisental donauradweg*.

**radläufig zum sitzenberger schlossteich**

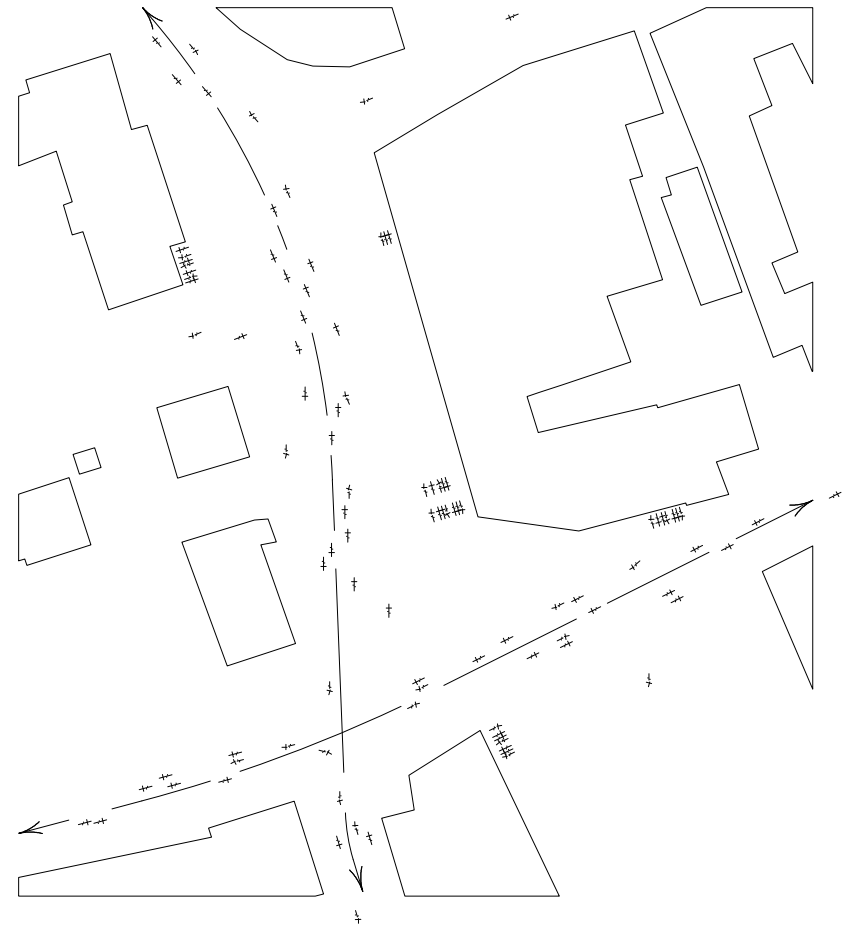
über diese verbindung erreicht man nun gefahrlos auch den  
sitzenberger schlossteich vom leopold figl platz aus. im  
gegenzug holen wir damit mental das näherholungsgebiet  
rund um den sitzenberger schlossteich ins dörfllich zentrum.

**radläufig nach sitzenberg**

grundsätzlich stellt der *bachweg* eine wesentliche verbindung  
der beiden zentren dar.

**radläufig zum leopold figl platz**

durch den neu geschaffenen *bachweg* gelangt man von allen  
sieben dörfern auf radwegen zum leopold figl platz.



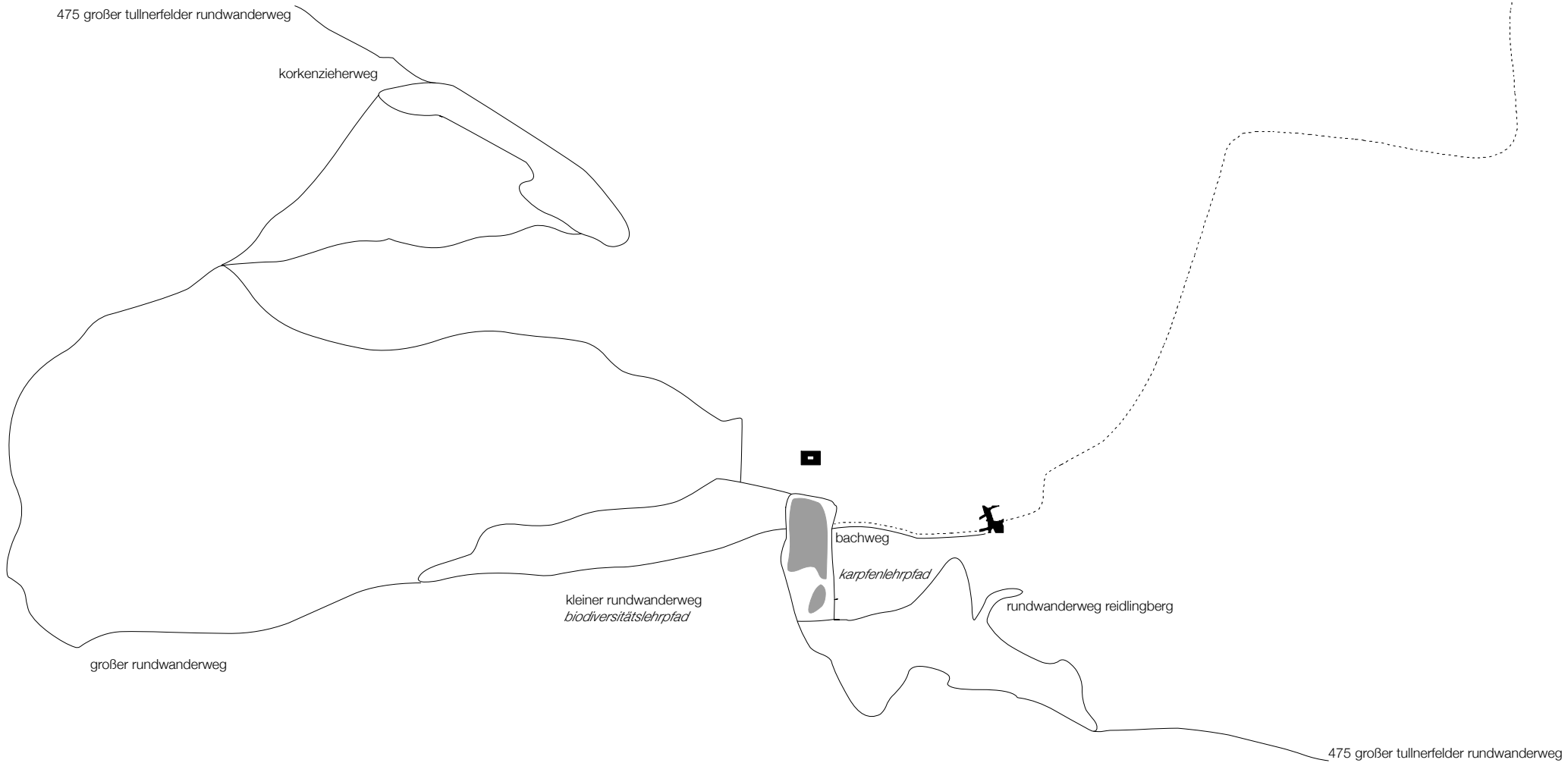


potenzial wanderwege



475 großer tullnerfelder rundwanderweg

korkenzieherweg



großer rundwanderweg

kleiner rundwanderweg  
*biodiversitätslehrpfad*

bachweg

*karpfenlehrpfad*

rundwanderweg reidlingberg

475 großer tullnerfelder rundwanderweg



**potenzial wanderwege  
netzwerk**

475 großer tullnerfelder rundwanderweg kornenzieherweg  
großer rundwanderweg kleiner rundwanderweg  
(*biodiversitätslehrpfad*) rundwanderweg reidlingberg  
ahrenberg reidling sitzenberg thallern

durch sitzenberg reidling führen die wanderwege des  
seelackenberg und des reidlingbergs.

ihren ausgang finden alle im gebiet rund um den sitzenberger  
schlossteich (*karpfenlehrpfad*).



**knoten**

leopold figl platz  
*reidlingbach* / bärndorfer graben  
*bachweg*  
und deren ränder

***bachweg***

wir nutzen teile der entlang des renaturierten reidlingbaches  
bereits verlaufenden feldwege und vervollständigen diese zu  
einer neuen rad- und fußwegverbindung, dem *bachweg*.

**verknüpfung reidlingberg - seelackenberg**

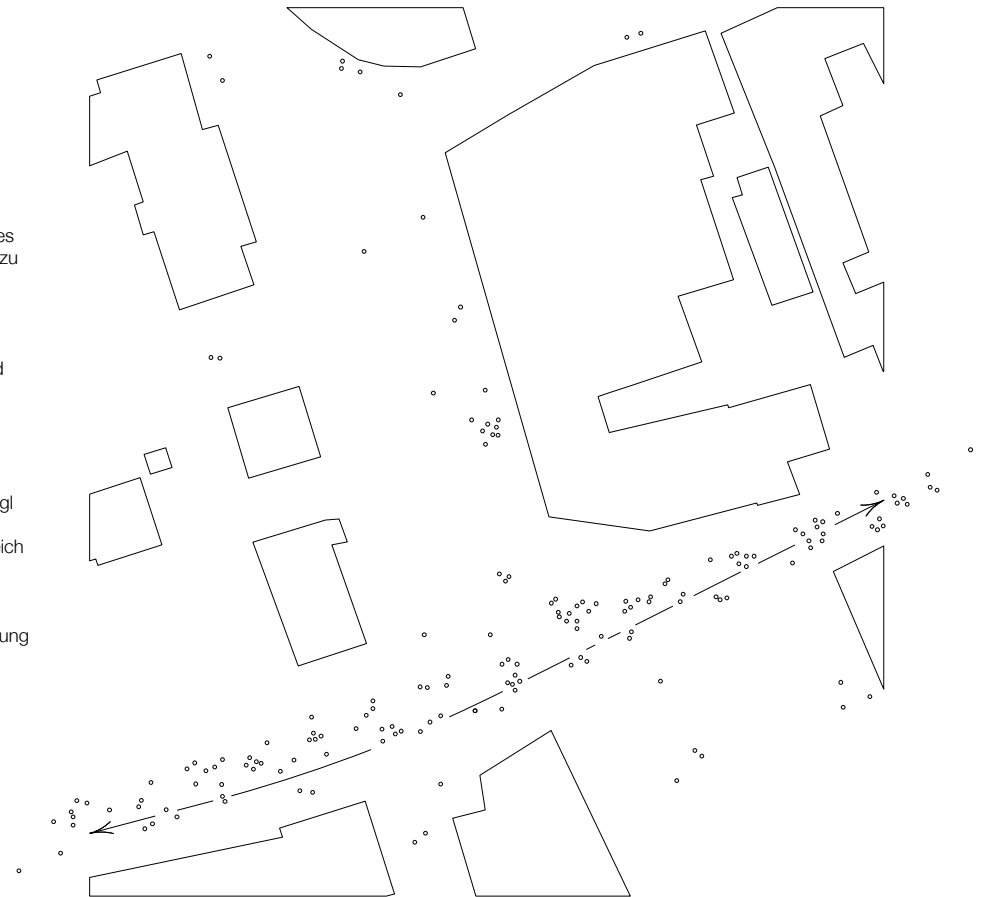
damit schaffen wir eine anbindung an den sitzenberger  
schlossteich, von wo aus alle wanderwege erreichbar sind  
und verbinden somit fußläufig das naherholungsgebiet  
reidlingberg mit dem naherholungsgebiet seelackenberg.

**fußläufig zum sitzenberger schlossteich**

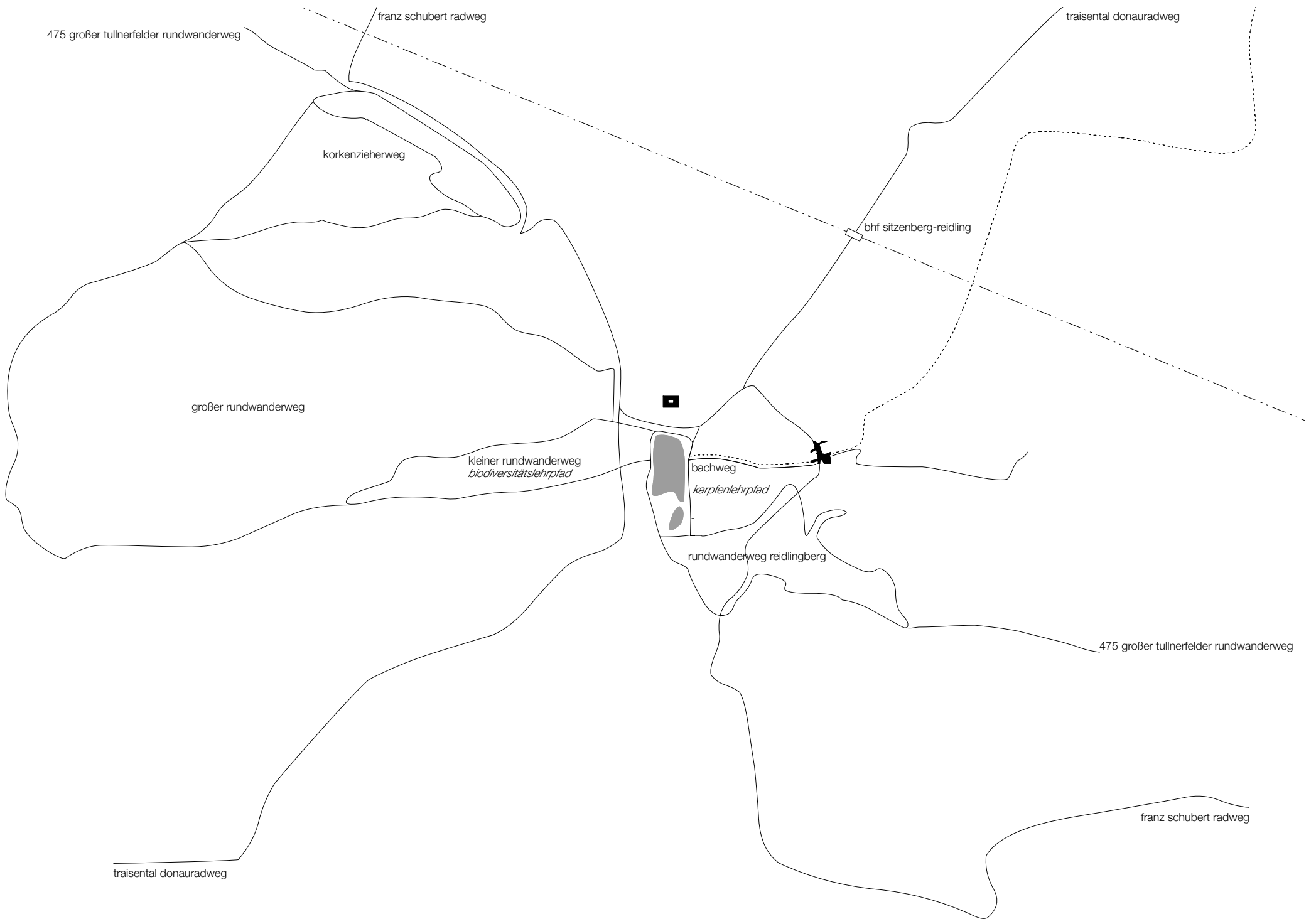
über diese verbindung erreicht man nun den sitzenberger  
schlossteich in 10-15 minuten zu fuß direkt vom leopold figl  
platz aus. im gegenzug holen wir damit mental das  
naherholungs- gebiet rund um den sitzenberger schlossteich  
und sämtliche freizeitaktivitäten ins dörfllich zentrum.

**fußläufig nach sitzenberg**

grundsätzlich stellt der *bachweg* eine wesentliche verbindung  
der beiden zentren dar.



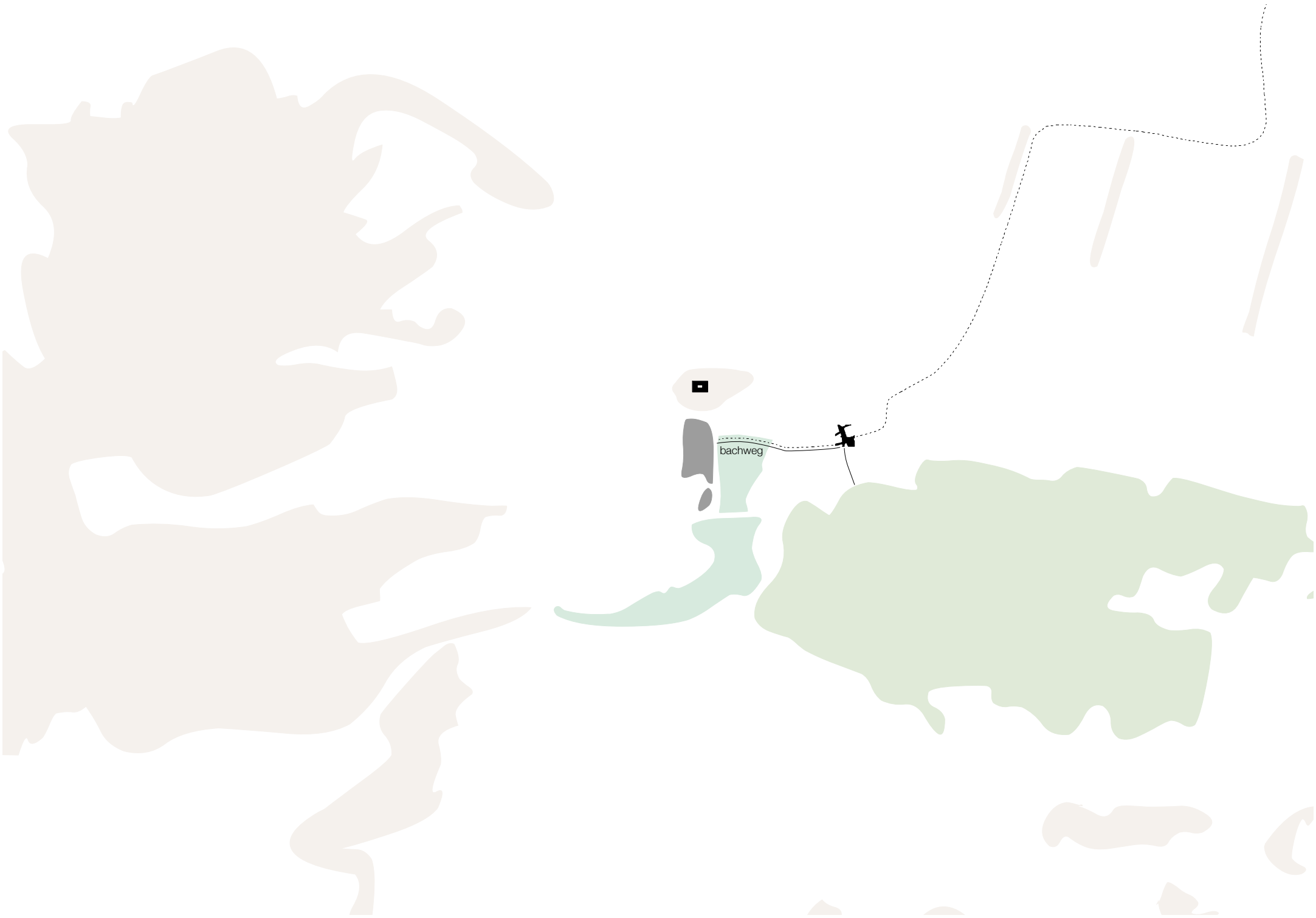






potenzial grünraum





bachweg



**potential grünraum  
netzwerk**

reidlingberg *reidlingbach* / bärdorfer graben die au  
sitzenberger schlossteich seelackenberg  
ahrenberg baumgarten eggendorf reidling sitzenberg thallern



**knoten**

leopold figl platz  
*reidlingbach* / bärdorfer graben  
martin exinger zeile  
mausoleum am kirchenberg  
und deren ränder

***bachweg***

durch das anlegen des bachweges wird der unmittelbare  
grünraum entlang des baches erlebbar gemacht. sein  
renaturiertes grün ins zentrum des leopold figl platzes  
gebracht.

**das städtische grün**

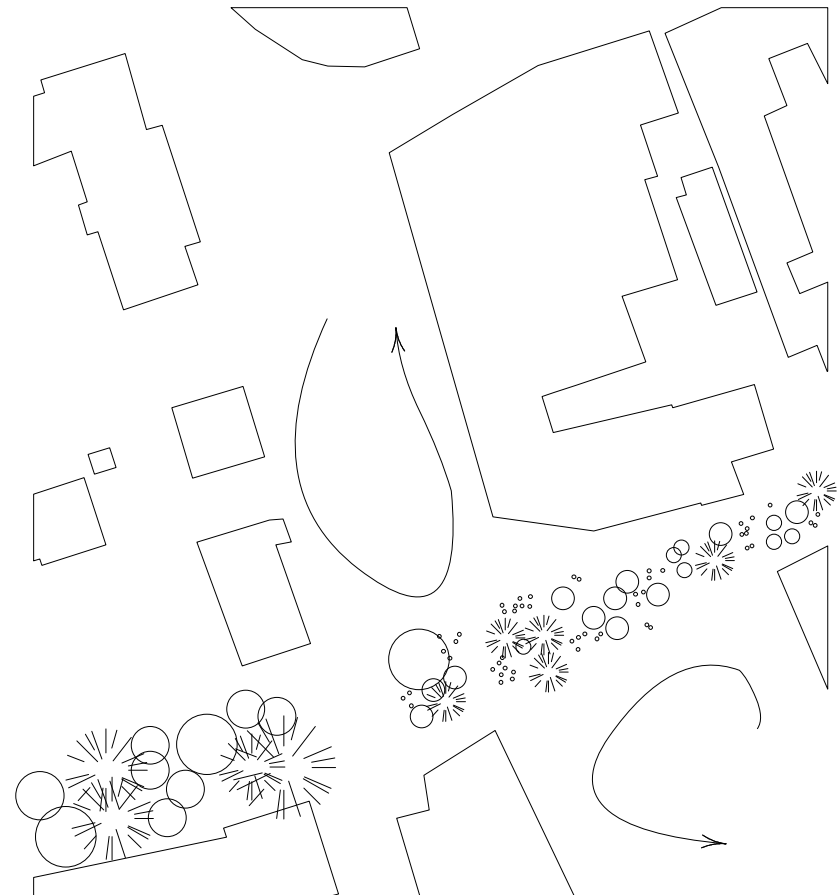
schaffung einer visuellen verbindung der teilstücke des  
baches auf der überplattung im ortszentrum durch  
städtisches grün um den grüenzug wieder zu schließen.

die dorflinde wird in diese visuelle grünverbindung  
eingebunden.

dieses städtische grün ist eine essentielle raumbildende  
maßnahme um das ausfließen des leopold figl platzes nach  
süden zu verhindern, erst dadurch wird aus dem  
straßenraum *leopold figl platz* ein platz.

**reidlingberg**

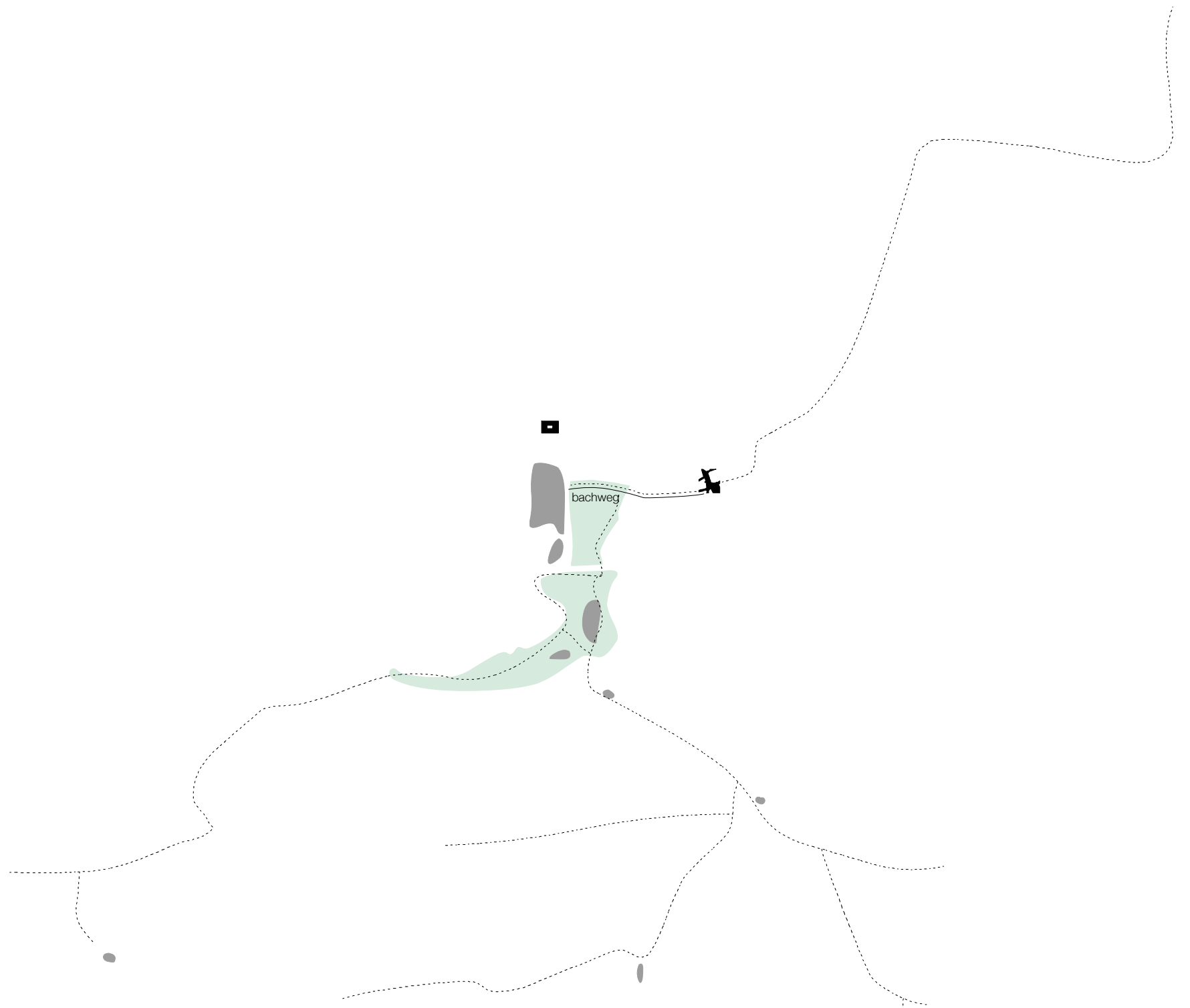
ausformulierung einer *grünen achse* vom leopold figl platz  
über die martin exinger zeile und das mausoleum am  
kirchenplatz zum reidlingberg.





potenzial wasser







**wasser und gemeinde  
netzwerk**

*reidlingbach/bärndorfer graben sitzenberger schlossteich  
karpfengarten au zwischen sitzenberg und eggendorf*

*die bevölkerung der gemeinde sitzenberg reidling will auch  
zukünftig eine eigenständige wasserversorgung bei bester  
qualität erhalten. die erhaltung einer guten wasserqualität des  
schloßteiches und der umliegenden feuchtgebiete soll durch  
bewußtseinsbildung in der gesamten bevölkerung erreicht  
werden*

\*wasserentwicklungsplan sitzenberg reidling 2008

sitzenberg-reidling ist eine wassergemeinde.

die im wasserentwicklungsplan angesprochenen  
wasser-themen sind der grundwasserschutz, die  
fließgewässer und ihre feuchtgebiete, die  
trinkwasserversorgung, die abwasserentsorgung, der  
hochwasserschutz, sowie wasser als standortfaktor.

*der reidlingbach, mit seinen zuflüssen aus hasendorf,  
gutenbrunn und potschall durchfließt das gemeindegebiet  
und ist zufluss für die hier gelegenen teichanlagen, in denen  
die bekannten sitzenberger karpfen heranwachsen*

\*wasserentwicklungsplan sitzenberg reidling 2008



**knoten**

leopold figl platz *reidlingbach*/bärndorfer graben *bachweg*  
und deren ränder

*wir vertreten die meinung, dass die fließgewässer und  
feuchtgebiete wesentlich das gesamtbild unserer region  
bestimmen und zur positiven lebensqualität in unserer  
gemeinde beitragen. somit verdienen fließgewässer und  
feuchtgebiete unser engagement und unsere  
aufmerksamkeit, damit wir sie auch für die nachwelt erhalten*

*der reidlingbach fließt, nachdem er aus dem sitzenberger  
schloßteich kommt, entlang der bachgasse in richtung  
leopold figl platz, der sich im ortszentrum von reidling  
befindet. in den siebzigerjahren wurde der bach entlang der  
bachgasse naturnah reguliert. im bereich des leopold figl  
platzes ist eine unterirdische regulation des reidlingbaches.  
anschließend fließt das gewässer in einem betonierten  
bachbett, das optisch nicht den vorstellungen einer  
natürlichen flussführung entspricht, jedoch gab es seit dieser  
regulation keine hochwasserschäden im benachbarten  
wohnggebiet. der reidlingbach fließt im regulierten bärndorfer  
graben in richtung gemeinde zwentendorf*

\*wasserentwicklungsplan sitzenberg reidling 2008

**bewusstseinsbildung durch erlebbar machen**

erlebbar machen der fließgewässer und ihre feuchtgebiete  
innerhalb des leopold figl platzes in drei abschnitten.

**bachweg**

der bachweg entlang des renaturierten reidlingbaches führt  
direkt zum sitzenberger schloßteich, dem karpfengarten und  
der au.

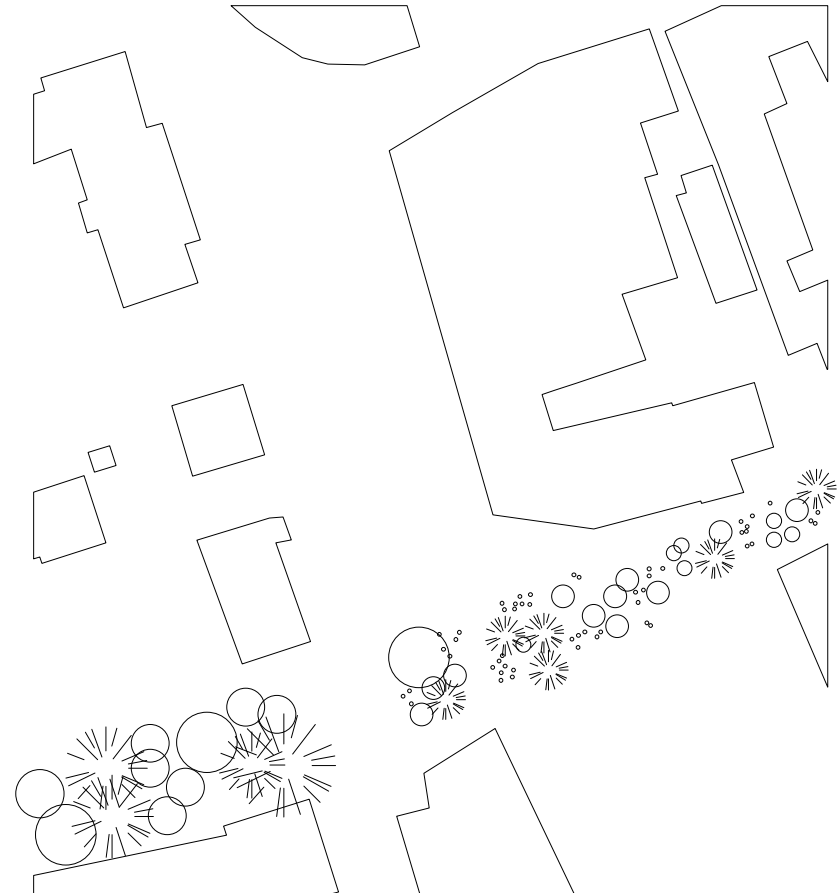
**städtisches grün**

visuelle verbindung der bachstücke auf der überplattung im  
ortszentrum durch städtisches grün.

**renaturierung light**

untersuchung der renaturierungsmöglichkeiten des  
reidlingbaches entlang der pfarrhofmauer unter  
rücksichtnahme auf den hochwasserschutz.

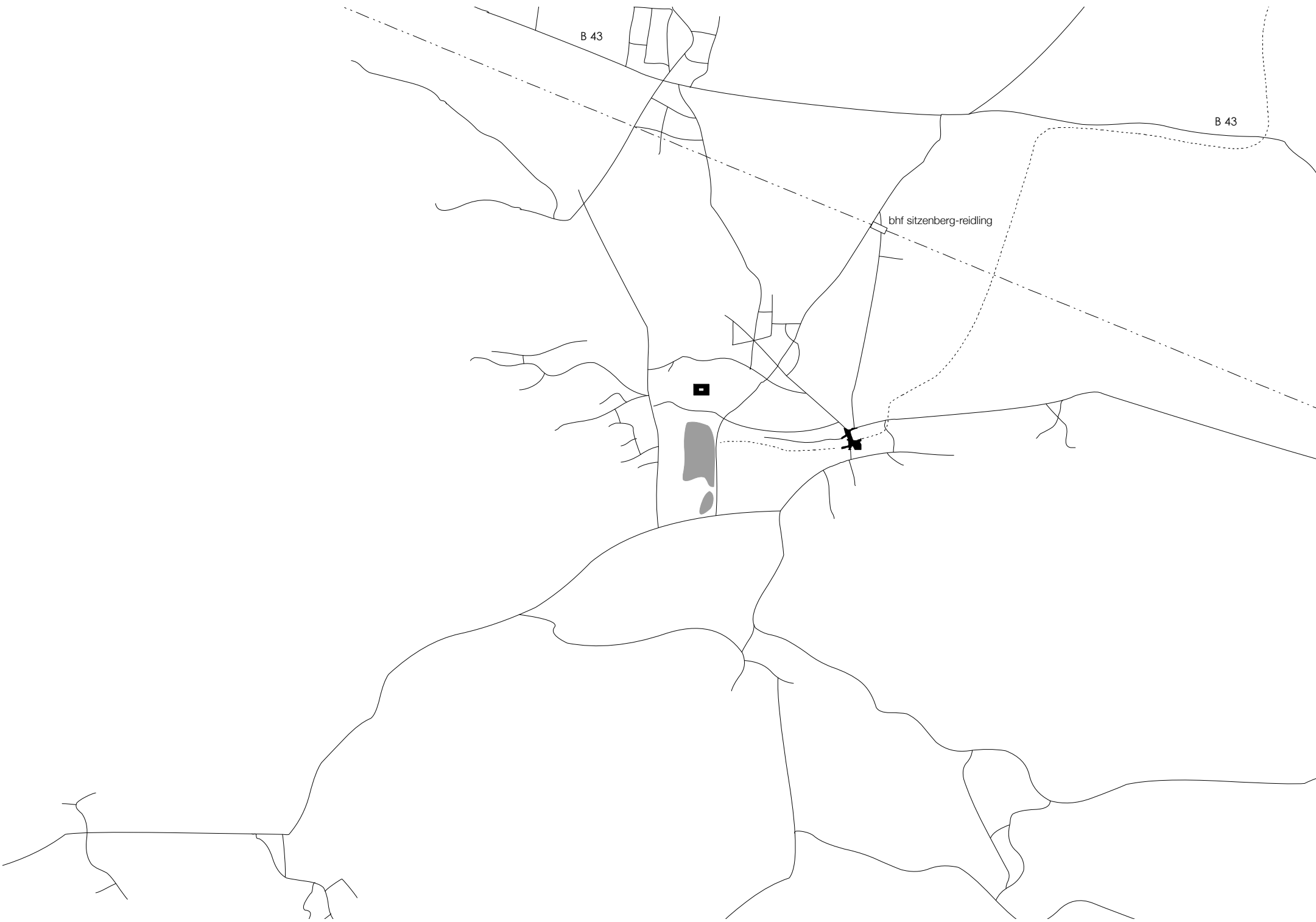
der sitzenberger schlossteich am leopold figl platz  
das ist schwimmen tauchen fischen vereinsleben eislaufen  
eisstockschiessen eishocky in nur 10 minuten entlang des  
*reidlingbaches* zu fuß.





individualverkehr / öffentlicher verkehr







**individualverkehr / öffentlicher verkehr**

netzwerk

ahrenberg baumgarten eggendorf hasendorf reidling  
sitzenberg thalern

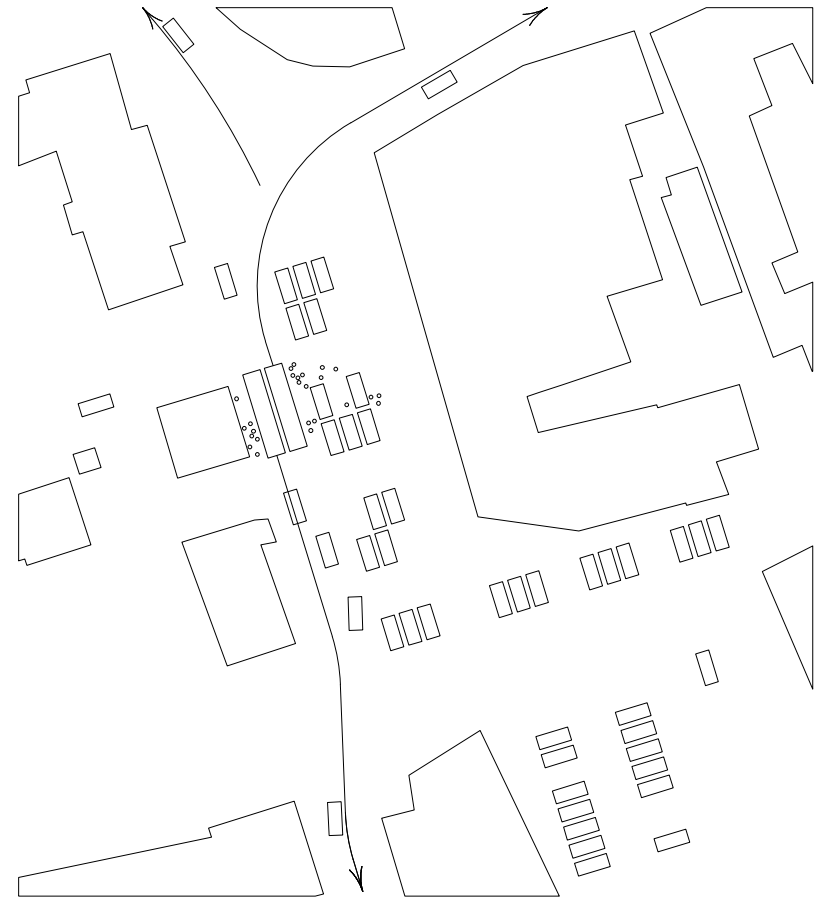


knoten

leopold figl platz  
mausoleum am kirchenberg  
und deren ränder

**shared space**

die regelung des verkehrs unterliegt dem prinzip des shared  
space.







### die gebäude am leopold figl platz

netzwerk und knoten

leopold figl platz  
reidlingbach / bärndorfer graben  
martin exinger zeile  
mausoleum am kirchenberg  
und deren ränder

**a**  
teufnerareal  
private wohnzwecke

**b**  
teufnerareal  
dieser teil des teufnerareals mit seiner prominenten lage und ecksituation nimmt in der neupositionierung des leopold figl platzes eine schlüsselposition ein.  
mit einem neubau an dieser stelle gewinnt der leopold figl platz ein wichtiges instrumentarium zur platzgestaltung.  
mögliche nutzungen  
gemeindamt mit bürgerinformation  
gemeindebücherei  
veranstaltungsraum für ca 100 / 120 personen, dieser ist auch kommunikation und treffpunkt zb. für senioren.

**c**  
leopold figl platz 8  
nahversorger

**d**  
leopold figl platz 2  
landwirtschaft direktvermarkter

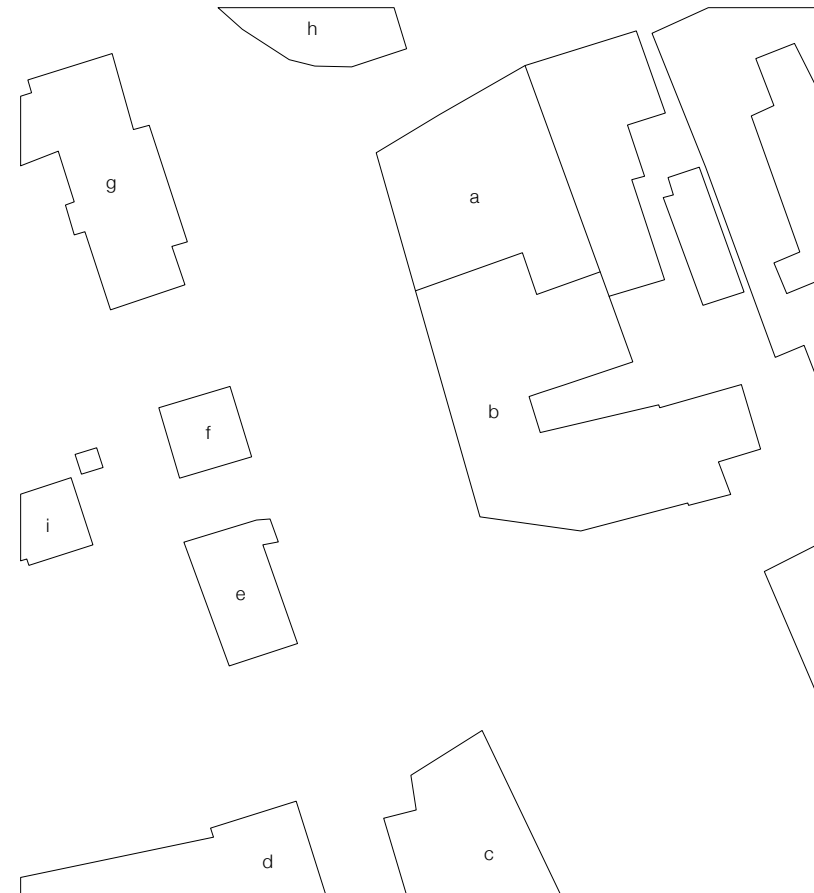
**e**  
leopold figl platz 3  
post  
bedingt durch aktuelle noch nicht abgeschlossene entwicklungen mögliche synergie mit nachmittagsbetreuung der volksschüler (nähe zu freiflächen kindergarten)

**f**  
bachgasse 1  
erste bank / sparkasse  
bedingt durch aktuelle noch nicht abgeschlossene entwicklungen mögliche synergie mit nachmittagsbetreuung der volksschüler (nähe zu freiflächen kindergarten)

**g**  
leopold figl platz 4  
gemeindeamt / gemeindearzt  
mögliche nutzungsänderung  
ärztezentrum  
gemeindearzt und zahnarztpraxis als ausgangspunkt für eine nutzungsverdichtung in gesundheitlichen belangen  
mögliche nachmittagsbetreuung im aufgelassenen feuerwehrhaus

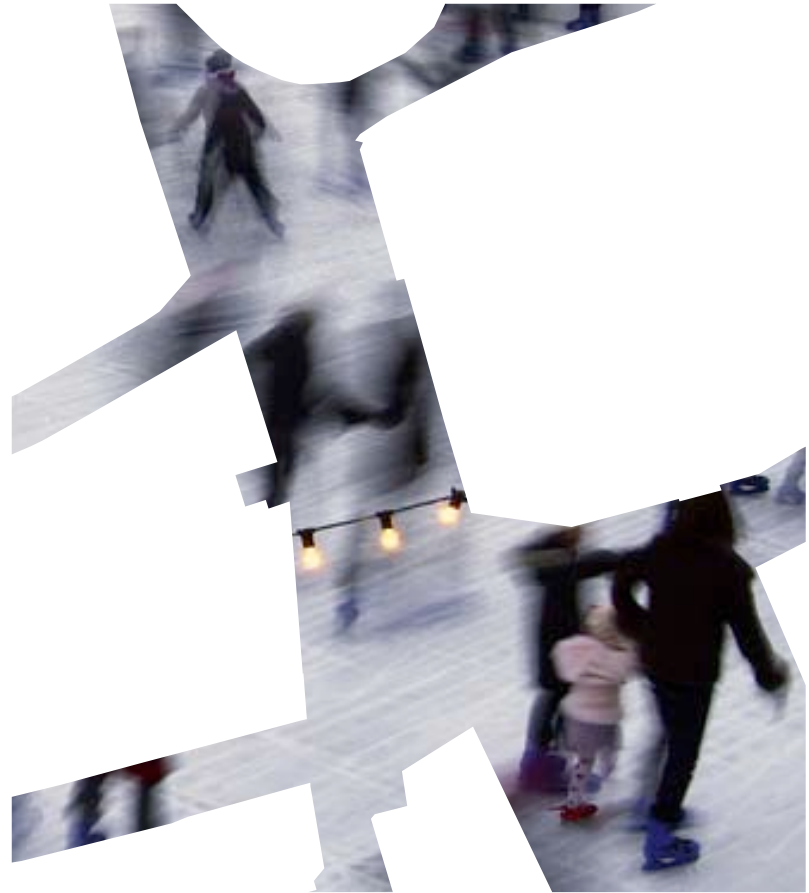
**h**  
leopold figl platz 5  
nahversorger / cafe

**i**  
bachgasse 3  
kindergarten  
erweiterungsmöglichkeiten werden gerade analysiert





straßen für menschen







### shared space / gemeinsam genutzter raum

netzwerk und knoten

leopold figl platz  
reidlingbach / bärndorfer graben  
martin exinger zeile  
mausoleum am kirchenberg  
und deren ränder

*shared space*, übersetzt etwa *gemeinsam genutzter raum*, bezeichnet eine verkehrsphilosophie, nach der vom verkehr dominierter öffentlicher straßenraum lebenswerter, sicher sowie im verkehrfluss verbessert werden soll.

mit dieser maßnahme der reurbanisierung städtischer zentren werden straßenräume neu konzipiert, wobei die straßen zur steigerung der lebensqualität in ihr umfeld integriert werden sollten.

grundgedanke ist es, den öffentlichen raum für den menschen aufzuwerten. dabei wird die dominante stellung des motorisierten verkehrs geschwächt, sodass verkehr mit dem sozialen leben und der kultur und geschichte des öffentlichen raumes im gleichgewicht steht.

durch entfernen der kanalwirkung der straßen sollten die orte wieder persönlichkeit erlangen. verkehrsteilnehmer und nutzungen im straßenland gleichwertig nebeneinander existieren und sich den raum teilen.

### die straße wird zum zentrum

der neu erstandene raum bietet platz zum verweilen, der durchreisende wird entschleunigt und wird zum gast. der straßenraum ist auf einmal attraktive kaufumgebung für die nahversorgung, sozialer treffpunkt, kommunikationsraum für jung und alt, ist behindertengerecht. das soziale leben verlagert sich auf die straße, der für menschen wieder gewonnene raum kann kulturell neu besetzt werden.

ein ort erhält seine unverwechselbare identität und ist nicht mehr nur anonymer durchzugsort.

### eislaufplatz

die umsetzung von shared space ist dem konzept nach mit der situation auf einem eislaufplatz vergleichbar. auf einer abgegrenzten, einheitlichen fläche bewegen sich eisläufer mehr oder weniger ohne reglementierung. es herrscht das prinzip der gegenseitigen rücksichtnahme.

um diese ziele zu erreichen, verzichtet shared space im zuge einer nivellierung auf abgrenzungen wie zum beispiel gehsteigkanten, und setzt stattdessen auf eine lediglich orientierende unterteilung des straßenraums. im zuge einer entregelung der verkehrslandschaft sind keinerlei ampeln und verkehrsschilder vorgesehen. die straßenverkehrsordnung reduziert sich auf die *gegenseitige rücksichtnahme* und auf das *rechts vor links gebot*. dadurch wird bewußt eine gewisse unsicherheit erzeugt, welche die verkehrsteilnehmer zwingt, den raum situationsbedingt einzuschätzen. das angemessene tempo des motorisierten verkehrs liegt unter 30 km/h.

### umdenken und überzeugungsarbeit

wegen der radikalen neuordnung der konventionellen verkehrsordnung bedarf es einiger überzeugungsarbeit, um die etablierten gewohnheiten der menschen umzustellen. dabei spielt die risikobewertung in öffentlichen bewußtsein eine große rolle. weiters sind alle interessensgruppen, fußgänger, radfahrer, autofahrer, sowie körperlich beeinträchtigte personengruppen in der überzeugungsarbeit einzubeziehen.

